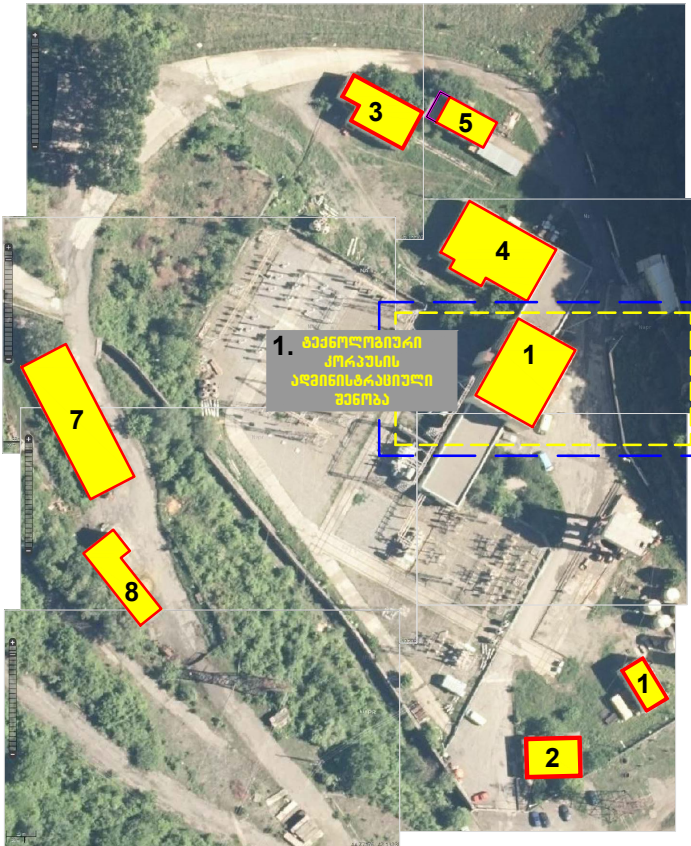


პ ე ს ი (ღ ა ტ ვ რ ი ტ ო რ ი ა ზ ე)

ბ ე ნ ბ ე ბ მ ა
მ-1:1000



1. ბაქტერიოლოგიური კორპუსის ადმინისტრაციული შენობა

ქ ა უ ხ ა ლ ი

ბ ე ნ ბ ე ბ მ ა
მ-1:1000



ქ ა უ ხ ა ლ ი

ქ ა უ ხ ა ლ ი

- 1. ქაშხლის წყალშეიფავე - 654.7 მ²
- 3. ქაშხლის სამორიგეო - 45.1 მ²
- 4. სიღრმული წყალსაგდები - 468.5 მ²

პ ე ს ი (ღ ა ტ ვ რ ი ტ ო რ ი ა ზ ე)

- 1. ზეთის შეფარება - 75.96 მ²
- 2. შემოსასვლელი დასვის დასვის შენობა - 142.41 მ² (165)
- 3. საკომპარტსორო - 185.99 მ² (208)
- 4. საკონდინაციონერო - 500 მ² (450)
- 5. მუქანეკური სახელოსნო - 106.48 მ² (136)
- 7. სადურგლო - სამთო მუშველი - 454.41 მ²
- 8. საწყობი (ახალი) - 186 მ² (191)

ბ ა ქ ე ო ლ ო გ ი ე რ ი კ ო რ პ უ ს ი

- 1. ადმინისტრაცია - 498.62 მ²